

たくさんのご寄付をありがとうございました！

善意銀行 寄付報告

善意銀行とは？

皆さまの善意に基づく金銭をお預かりし、必要とされている方々に配分する仕組みを銀行の機能になぞらえて善意銀行と呼んでいます。いただいたご寄付は「預託金」としてお預かりさせていただきます。ご寄付（預託金）は、区民の方々によって構成されている配分を審査する委員会を経て、区内ボランティアグループ、障害当事者団体等に配分をしています。皆さまの寄付が身近な地域の活動をすすめるための貴重な財源として、福祉のまちづくりに活かされています。今後ともご協力をお願いいたします。

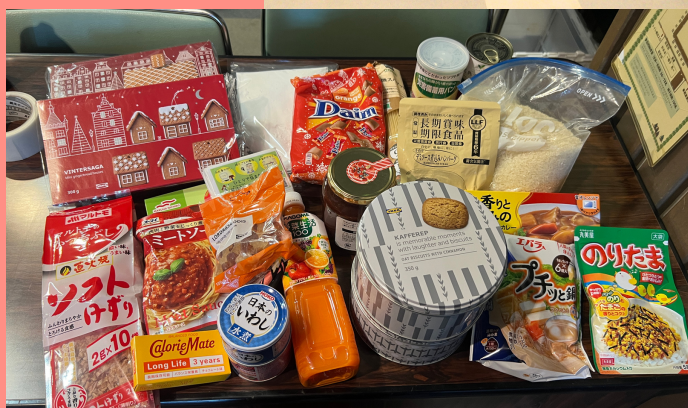
○ありがとうメッセージ○

○食のお渡し会（都筑区社会福祉協議会）

善意銀行に寄せられた寄付物品の一部を活用して、食にお困りの世帯へ食品等を配分する「食のお渡し会」を実施しました。

-参加者から寄付者へのメッセージ-

- ・ 本当に毎年この時期になるとお渡し会の案内が来てホッとします。お米や野菜日用品など本当に助かります。
- ・ 今回の食料支援を通して物質的な支援もそうですが、心の支援と大きな励みを頂いています。心から感謝いたします。
- ・ ご寄付くださった方々、運営協力をしてくださった方々、本当にありがとうございました。子育てしていると心細く思う事が多々あるのですが、こうして助けになってくださる方々がいるという事がとても有り難く、励みになります。



○預託者一覧○

(令和5年1月17日～令和6年1月31日)

【金銭寄付】延べ15件（順不同・敬称略）

横浜市大熊保育園/鑄木酒店/中川中学校第13同期会/ボーイスカウト横浜第132団/
杉田 文江/(株)イトーヨーカドー労働組合 ららぽーと横浜支部/上村 正吉/京セラ(株)横浜事業所/
京セラ(株)横浜事業所 社員一同/京セラ労働組合 横浜支部/ヤマザキ製パン従業員組合
神奈川支部/匿名2件

【物品寄付】延べ51件（順不同・敬称略）

芳尾 初美/横浜農業協同組合 植木せり市運営委員会 会長 青木治/(株)マルハン 都筑店/
ヴィスタシア港北の丘管理組合/イケアジャパン(株)IKEA港北/(株)悠輝ドキわくランド 北山田店/
(株)朝日/月岡 友子/早渕1丁目町内会/(一社)ポケモン・ウィズ・ユ-財団/齋藤 隆夫/
村田 幸夫/齋藤 美津子/(特非)のはらネットワーク 一時保育さんぽ/(公社)緑法人会 女性部会/
唐戸 洋子/生き生きファーム/早川 弘子/(福)和泉福祉会 ナーサリ-つづき/匿名12件

●善意銀行にご寄付いただくと、所得税や法人税の優遇措置が受けられます

-個人の場合-

確定申告によって、所得税法上の「寄付金控除(所得控除)」(所得税法第78条)または「税額控除」(租税特別措置法41条)を受けることができます。また、地方税法上(住民税)の「寄付金税額控除」を受けることができます。横浜市民の方は、市民税と県民税の両方の控除を受けることができます

-法人の場合-

確定申告によって、寄付された金額の一部を法人税法第37条の規定により、「損金算入」することができます

-寄付の受付について-

○受付方法

- ①都筑区社協へ持参 ②銀行へ振込

○お振込先

横浜銀行 港北ニュータウン南支店

普通 1021655

社会福祉法人 横浜市都筑区社会福祉協議会 理事長 村田輝雄



お問い合わせ先

〒224-0006 横浜市都筑区荏田東4-10-3
福祉保健活動拠点かけはし都筑内

社会福祉法人 横浜市都筑区社会福祉協議会

TEL : 045-943-4058 FAX : 045-943-1863



都筑区社協HP→